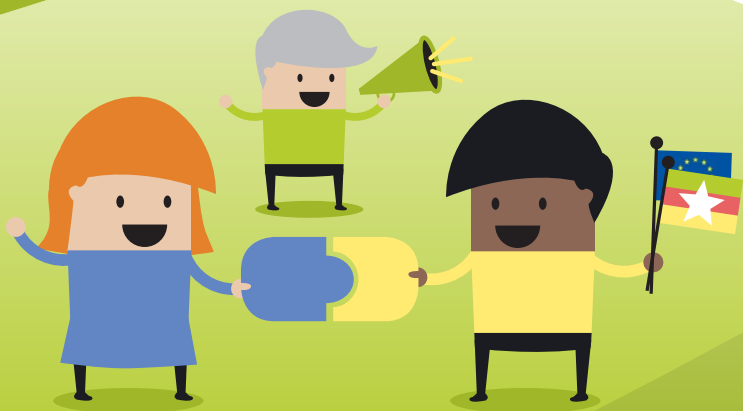




TE-palvelut | tjänster  
services

# Lähtömaakoulutus Työpaikkasuomi tai -ruotsi



# RATKAISUJA TYÖVOIMAPULAAN

- löydä ammattilainen  
Euroopasta!

## LÄHTÖMAAKOULUTUS

### Mikä?

Suomen kielen, kulttuurin ja työelämä­tietouden koulutus, joka räätälöidään ammatin ja toimialan mukaan

### Kenelle?

EU-/ETA-maista rekrytoitaville työntekijöille

### Missä?

Lähtömaassa, ennen työn aloitusta

### Kesto

Suosittel­tava kesto 280–380 tuntia (3–6 kk)

### Tavoite

Koulutettavat saavuttavat perusvalmiudet suoriutua suomen kielellä ammatissaan

### Hyödyt

- työntekijän valmiuksien ja motivaation testaus rekrytoinnin tueksi
- perusvalmiudet suomen kielessä
- ymmärrys suomalaisesta työelämästä
- tietoa ammattiin kohdistuvista vaatimuksista

## TYÖPAIKKASUOMI TAI -RUOTSI

### Mikä?

Työpaikkakohtainen suomen tai ruotsin kielikoulutus

### Kenelle?

Suomessa työskenteleville ulkomaalaisille eri alojen työntekijöille

### Missä?

Koulutuksen paikka ja toteutus sovittavissa tarpeen mukaan

### Kesto

30, 60, 90 tai 120 tuntia

### Tavoite

Koulutus lisää koulutettavien valmiuksia työskennellä suomen tai ruotsin kielellä. Tavoitteet räätälöidään tarpeen mukaan.

### Hyödyt

- suulliset ja kirjalliset viestintätaidot kehittyvät
- työntekijä hallitsee ammattisanaston paremmin



*Kysy lisää sähköpostilla  
[eures@te-toimisto.fi](mailto:eures@te-toimisto.fi) tai  
alueesi TE-toimistosta!*

*[www.te-palvelut.fi](http://www.te-palvelut.fi)*

*→ työnantajalle*

*→ rekrytoi ulkomailta*

*[www.ely-keskus.fi/web/  
tyovoimanliikkuvuus](http://www.ely-keskus.fi/web/tyovoimanliikkuvuus)*



**Euroopan unioni**  
Euroopan sosiaalirahasto

**Vipuvoimaa**  
**EU:lta**  
2014–2020



Elinkeino-, liikenne- ja  
ympäristökeskus

